

A volta do boêmio

Adelino Moreira

$\text{♩} = 50$

Am Dm

Bo-e - mi - a A-qui me tens de re - gres-so E su-pli-can-te te

E7 F E7 Am

pe - co A mi - nha no-va ins-cri - ção Vol - tei Pra re -

G F

11 ver os a - mi-gos que um di - a Eu dei - xei a cho-rar de a - le - gri - a, me a-com -

E E7 Am Dm

15 pa-nha o meu vi - o - lão Bo-e - mi - a Sa-ben-do que an-dei dis - tan-te

E7 F E7 A7 Dm6

21 Sei que es-sa gen-te fa - lan - te Vai a - go-ra i-ro-ni - zar: E-le vol - bo - O bo -

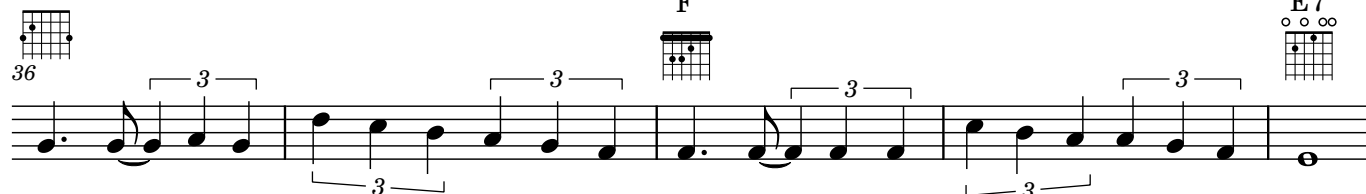
Am Am/G Dm6/F

27 ê - mio vol - tou no - va - men - te Par - tiu da-qui tão con - ten - te

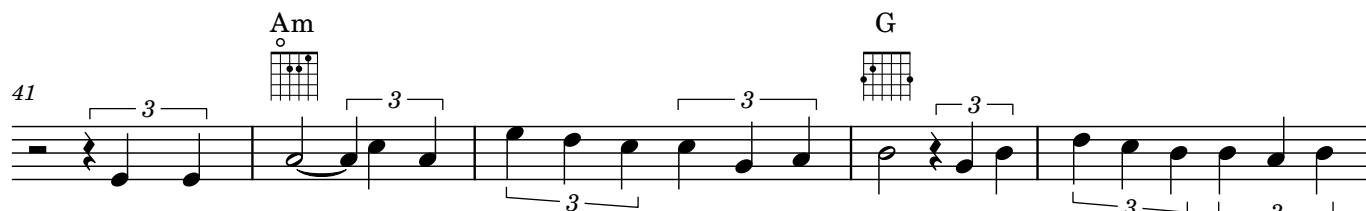
E7 Am E7 Am

31 Por que ra - zão quer vol - tar A-con - te - ce Que a mu - lher que flo - riu meu can -

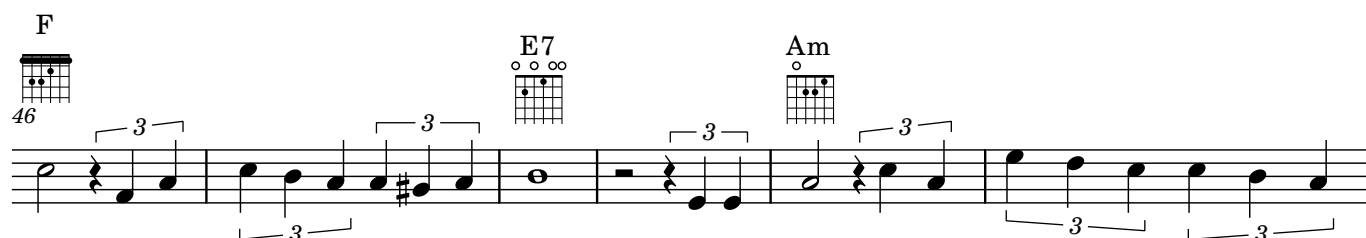
2 G



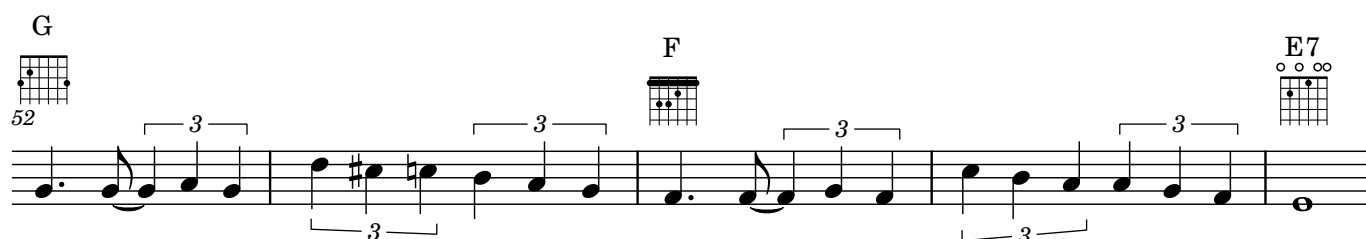
mi - nho De ter - nu - ra, mei-gui-ce e ca - ri - nho Sen-do a vi-da do meu co-ra - cão



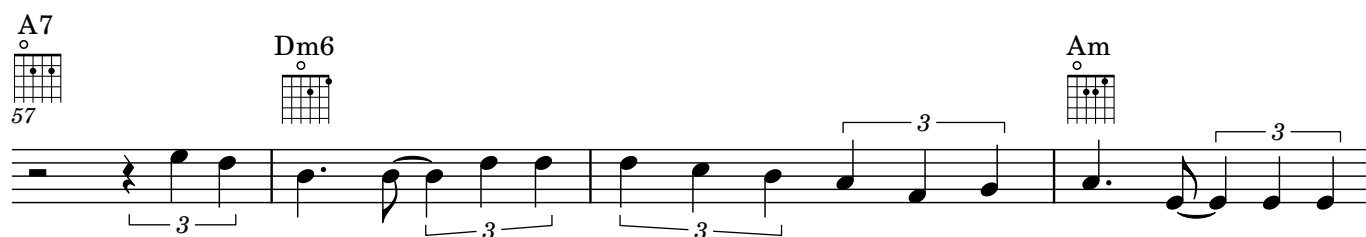
Com-preen - deu E a-bra - cou-me di - zen-do a sor - rir Meu a - mor vo-ce po-de par -



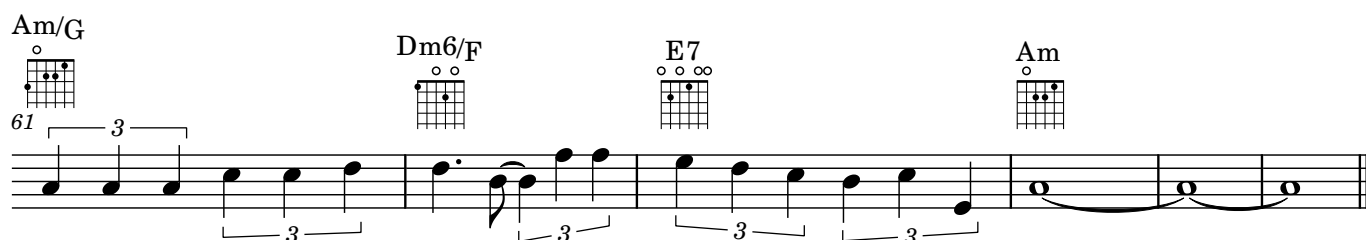
tir Não es - que-ca o seu vi-o - lão Vá re - ver Os seus ri - os, seus mon-tes, cas -



ca - tas Vá so - nha em no-vas se - re - na - tas E a-bra - car seu a - mi-gos le - ais



Vá em - bo - ra Pois me res - ta o con - so - lo e a - le - gri - a De sa -



ber que de-pois da boe - mi - a É de mim que vo - ce gos - ta mais _____