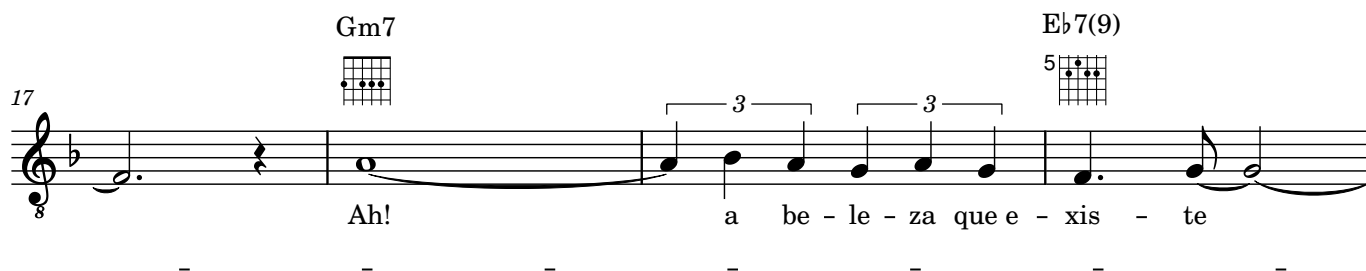
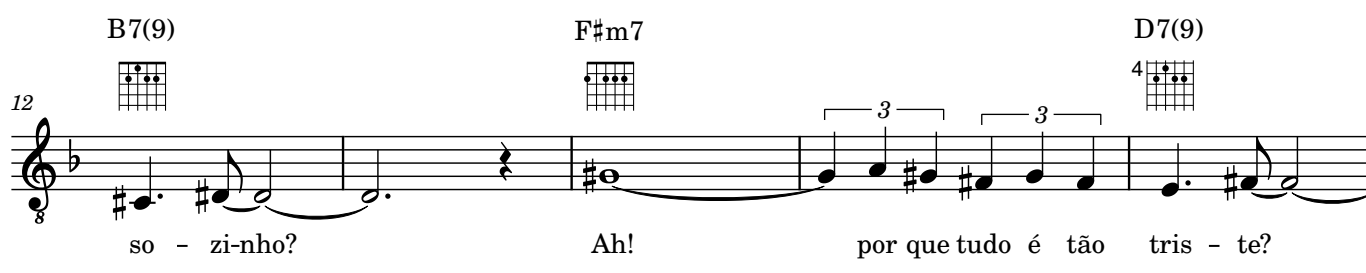
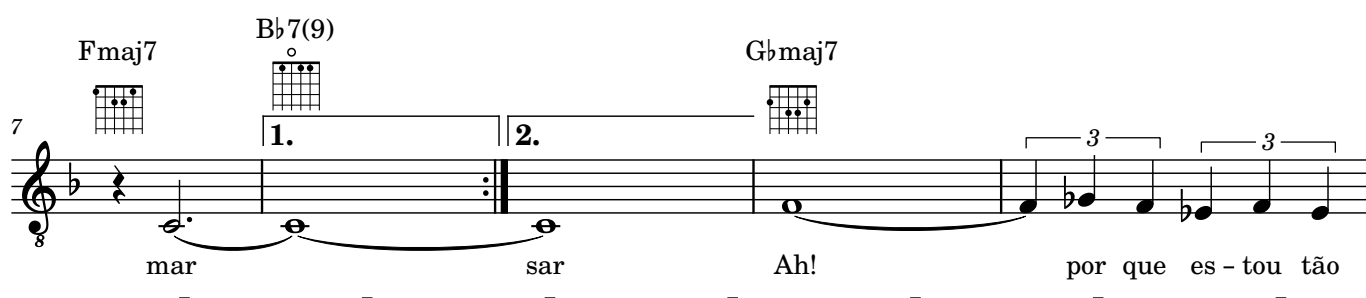
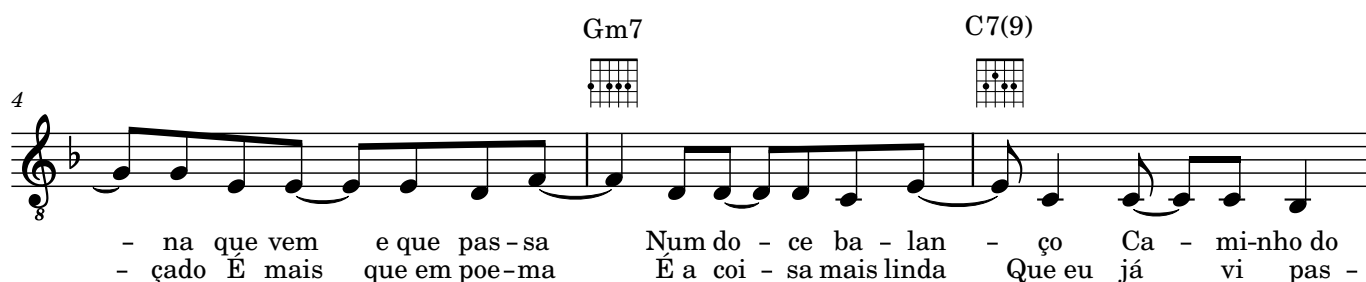


Garota de Ipanema

Tom Jobim e Vinicius de Moraes
G7(13)

Fmaj7
♩ = 60



2

Am7 D7(9) Gm7 C7(9)

21

8

3 3 3 3 3

A be-le - za que não é só mi - nha Que tam-bém pas-sa so - zi - nha

Fmaj7 G7(13)

26

8

Ah, se ela sou-besse Que quan - do ela pas - sa O mundo, so - rin -

G7(b13) Gm7 C7(9) Fmaj7

29

8

3 3 3

- do se en - che de gra-ça E fica mais lin-do Por causa do a - mor

C7(b9) Fmaj7

33

8

3

- Por causa do a - mor
Só por ausa do a - mor